

## Judith et Holopherne Le CARAVAGE, FINSON, LEMAIRE...

*« Je vous accorde que cette stupéfiante toile de CARAVAGE n'est pas ce qu'on appelle une œuvre réconfortante ! Mais je l'ai choisie pour la fascination croissante qu'elle exerce sur moi pour son mélange de vitalité, de détermination et de tragique. CARAVAGE est un peintre que j'adore et, lors de mes voyages, je vais toujours voir ceux qui sont exposés dans les villes où je pose mes valises.*

*La peinture fut ma première passion, avant la musique, et le sorcier CARAVAGE m'habite depuis très longtemps... J'aime tant cette Judith que j'ai souhaité qu'elle soit reproduite dans un livret de mon dernier CD (La Vanita del Mondo, airs d'oratorio, sous le label Erato). Je l'aime pour son mélange de calme et de violence, pour la torsion du buste d' Holopherne et le magnifique visage concentré de Judith, jusqu'à ce front plissé par l'effort. J'aime aussi la manière dont le peintre raconte l'avant et l'après de cette scène terrible : avant, la jeune femme a retroussé ses manches et sans doute répété son geste afin qu'il soit précis, du premier coup ; après la servante qui, l'oeil exorbité, dévore littéralement le meurtre, mettra la tête dans le sac qu'elle a préparé à ce macabre usage...*

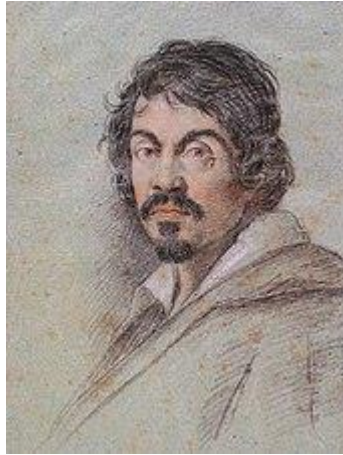
*Et puis, comment ne pas dire que, en contemplant cet épisode biblique spécifique et codifié, chacun peut y lire un résumé de la condition humaine avec ses oppositions et ses conflits : le masculin et le féminin, le clair et l'obscur, la puissance et la servitude, la jeunesse et la vieillesse, la richesse et la pauvreté, la force vaincue et la faiblesse triomphante...*

*Autant de sujets à méditer en période troublée. Période qui libère du temps et, en particulier, celui de mieux regarder ce qui nous entoure et découvrir de nouvelles perspectives ouvertes par les œuvres d'art inspirantes. Comme, dans ce tableau, les effets sonores suggérés par CARAVAGE : le cri muet d' Holopherne que la servante écoute, sa large oreille tendue ».*

Philippe JAROUSSKY, chanteur, *L'oeuvre qui m'accompagne*, propos recueillis par Emmanuelle GIULIANI, journaliste à *La Croix*, mardi 24 novembre 2020.



Judith tranchant la tête du général Holopherne, Le CARAVAGE



CARAVAGGIO, dit Le CARAVAGE



Huile sur toile à Toulouse, copie due à FINSON, d'après Le CARAVAGE



Le peintre FINSON, autoportrait



Huile sur toile de J. LEMAIRE, copie vers 1641, Marvejols (Lozère)